



Société Nouvelle du Littoral

Siège Social & Usine : Z.A. – BP 9 – 11370 LEUCATE (France)

Tél. : 33 (0) 4 68 40 14 05 – Fax : 33 (0) 4 68 40 92 72

Internet : www.standard-sand.com - e-mail : contact@s-n-l.fr

SABLE NORMALISE CEN CERTIFIE CONFORME –
EN 196.1 par l'AFNOR.

Contrôlé par le Laboratoire d'Essais des Matériaux de la Ville
de Paris (L.E.M.V.P.)
Laboratoire de l'espace public de la ville de Paris
Hôtel industriel Berlier
15, rue Jean-Baptiste Berlier
75013 PARIS

Data sheet controls Certificate of Conformity Standard Sand CEN, EN 196-1

Period of production: **January-24**

Expiry date : **January-28**

(stoked in a dry area)

1-Grain Characteristics :

Type : Round natural sand

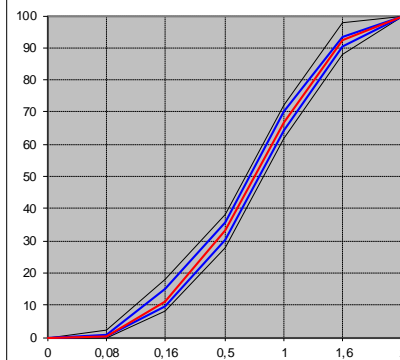
Country of Origin : French

Particle density (EN 1097-6) :	2,64 t/m ³	Water absorption (EN 1097-6) :	0,20%
Density (EN 1097-6) :	1,62 t/m ³	Alumina content (Al ₂ O ₃) (ISO 29581-2) :	0,25%
Fineness modulus (EN 2620) :	26 <> 2,7	Iron Content (Fe ₂ O ₃) (ISO 29581-2) :	0,06%
Loss on ignition to 950°C (EN 196-2) :	0,16%	P ₂ O ₅ Content (ISO 29581-2) :	0,00%
		TiO ₂ content	0,02%
		Silica content (SiO ₂) (ISO 29581-2) :	98,69%

2-Sand grading control :

Number of values : 154

Sieve size (mm)	Cumulative percentage retained (%)					
	Control values			EN 196.1 Requirements		
	Mini	Maxi	Mean	Mini	Maxi	Mean
2	0,0	0,0	0,0	0	0	0
1,6	6,5	9,4	7,8	2	12	7
1	30,0	35,9	33,3	28	38	33
0,5	64,2	69,8	66,7	62	72	67
0,16	84,8	90,2	88,7	82	92	87
0,08	99,5	100,0	99,9	98	100	99



3-Bag mass control :

Number of values :	2701	Minimum :	1346,3 g
Mean Value :	1350,20 g	Maximum :	1353,9 g
Standard deviation :	0,98 g	EN 196.1 Requirements :	1350 ±5g

4-Water content :

Number of values :	22		
Minimum :	0,03%	Maximum :	0,07%
EN 196.1 Requirements : <0,2%			

5-Chloride content :

Number of values :	4				
	1: <50	2: <50	3: <50	4: <50	
Maximum acceptance : < 50 ppm					



S.N.L. fondée en 1910 – SAS Capital 225 000 € - NIF : Fr 93976750257 – SIRET : 976 750 257 00025 – APE : 0812Z

Certifiée pour la conception, fabrication et vente de sables normalisés (CEN, EN 196-1 & CEN, EN 196-9)
Et autres matériaux destinés aux laboratoires cimentiers, bétonniers, routiers ou autres, sur le site de Leucate

