



# Société Nouvelle du Littoral

Siège Social & Usine : Z.A. – BP 9 – 11370 LEUCATE (France)

Tél. : 33 (0) 4 68 40 14 05 – Fax : 33 (0) 4 68 40 92 72

Internet : [www.standard-sand.com](http://www.standard-sand.com) - e-mail : [contact@s-n-l.fr](mailto:contact@s-n-l.fr)

SABLE NORMALISE CEN CERTIFIE CONFORME – EN 196.1 par l'AFNOR.

Contrôlé par le Laboratoire d'Essais des Matériaux de la Ville de Paris (L.E.M.V.P.)  
Laboratoire de l'espace public de la ville de Paris  
Hôtel industriel Berlier  
15, rue Jean-Baptiste Berlier  
75013 PARIS

## Contrôles de production Certificat de conformité Sable Normalisé CEN, EN 196-1

Période de production : **novembre-24**

Date d'expiration: **novembre-28**

(stocké en lieu sec)

### 1-Caractéristiques du sable :

Type : Sable roulé naturel

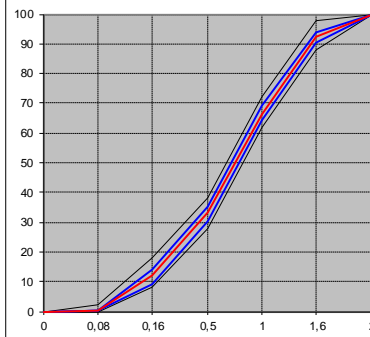
Pays origine : France

|   |                       |   |        |
|---|-----------------------|---|--------|
| Masse volumique réelle (EN 1097-6) :    | 2,64 t/m <sup>3</sup> | Absorption d'eau (EN 1097-6) :                                  | 0,20%  |
| Masse volumique apparente (EN 1097-6) : | 1,62 t/m <sup>3</sup> | Teneur alumine (Al <sub>2</sub> O <sub>3</sub> ) (ISO 2958+2) : | 0,25%  |
| Module de finesse (EN 12620) :          | 26 <- 2,7             | Teneur fer (Fe <sub>2</sub> O <sub>3</sub> ) (ISO 2958+2) :     | 0,06%  |
| Perte au feu à 950°C (EN 196-2) :       | 0,16%                 | Teneur P <sub>2</sub> O <sub>5</sub> (ISO 2958+2) :             | 0,00%  |
|   |                       | Teneur TiO <sub>2</sub>   | 0,02%  |
|   |                       | Teneur Silice (SiO <sub>2</sub> ) (ISO 2958+2) :                | 98,69% |

### 2-Contrôle Granulométrique :

Nbre de valeurs: 111

| Ouverture tamis (mm) | Refus cumulé (%)   |       |      |                  |      |     |
|----------------------|--------------------|-------|------|------------------|------|-----|
|                      | Valeurs Mensuelles |       |      | Valeurs EN 196-1 |      |     |
|                      | Mini               | Maxi  | Moy  | Mini             | Maxi | Moy |
| 2                    | 0,0                | 0,0   | 0,0  | 0                | 0    | 0   |
| 1,6                  | 6,3                | 9,6   | 7,7  | 2                | 12   | 7   |
| 1                    | 30,9               | 35,8  | 33,8 | 28               | 38   | 33  |
| 0,5                  | 64,7               | 69,5  | 66,9 | 62               | 72   | 67  |
| 0,16                 | 86,0               | 90,9  | 87,8 | 82               | 92   | 87  |
| 0,08                 | 99,7               | 100,0 | 99,9 | 98               | 100  | 99  |



### 3-Masse des sachets :

|                     |           |                         |                  |
|---------------------|-----------|-------------------------|------------------|
| Nbre de valeurs:    | 1950      | Valeur Mini Mensuelle : | 1347,0 g         |
| Moyenne Mensuelle : | 1350,25 g | Valeur Maxi Mensuelle : | 1353,8 g         |
| Ecartype Mensuel :  | 1,07 g    | <b>Norme EN 196-1 :</b> | <b>1350 ± 5g</b> |

### 4-Teneur en eau :

Nbre de valeurs: 18

Valeur Mini Mensuelle : 0,03%      Valeur Maxi Mensuelle : 0,07%

**Norme EN 196-1 : <0,2%**

### 5-Teneur en Chlorures :

Nbre de valeurs: 4

|        |        |        |        |
|--------|--------|--------|--------|
| 1: <50 | 2: <50 | 3: <50 | 4: <50 |
|--------|--------|--------|--------|

Limite Tolérée : < 50 ppm



S.N.L. fondée en 1910 – SAS Capital 225 000 € - NIF : Fr 93976750257 – SIRET : 976 750 257 00025 – APE : 0812Z

Certifiée pour la conception, fabrication et vente de sables normalisés (CEN, EN 196-1 & CEN, EN 196-9)  
Et autres matériaux destinés aux laboratoires cimentiers, bétonniers, routiers ou autres, sur le site de Leucate

